

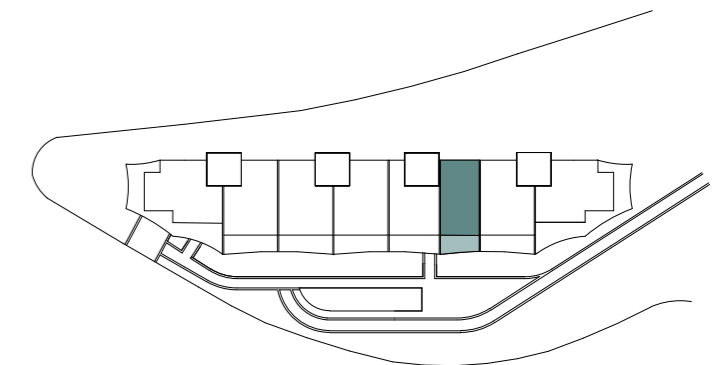
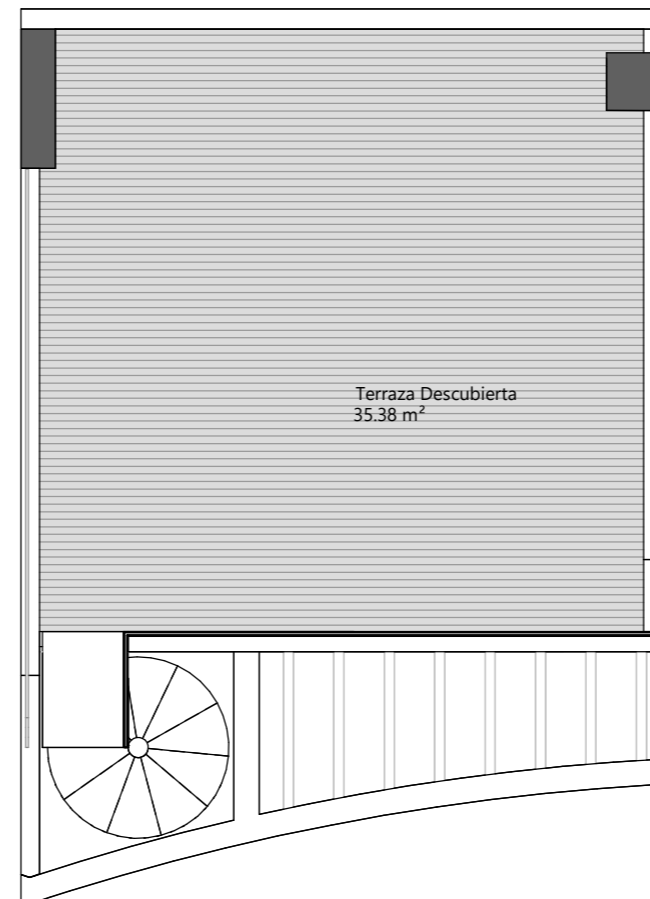
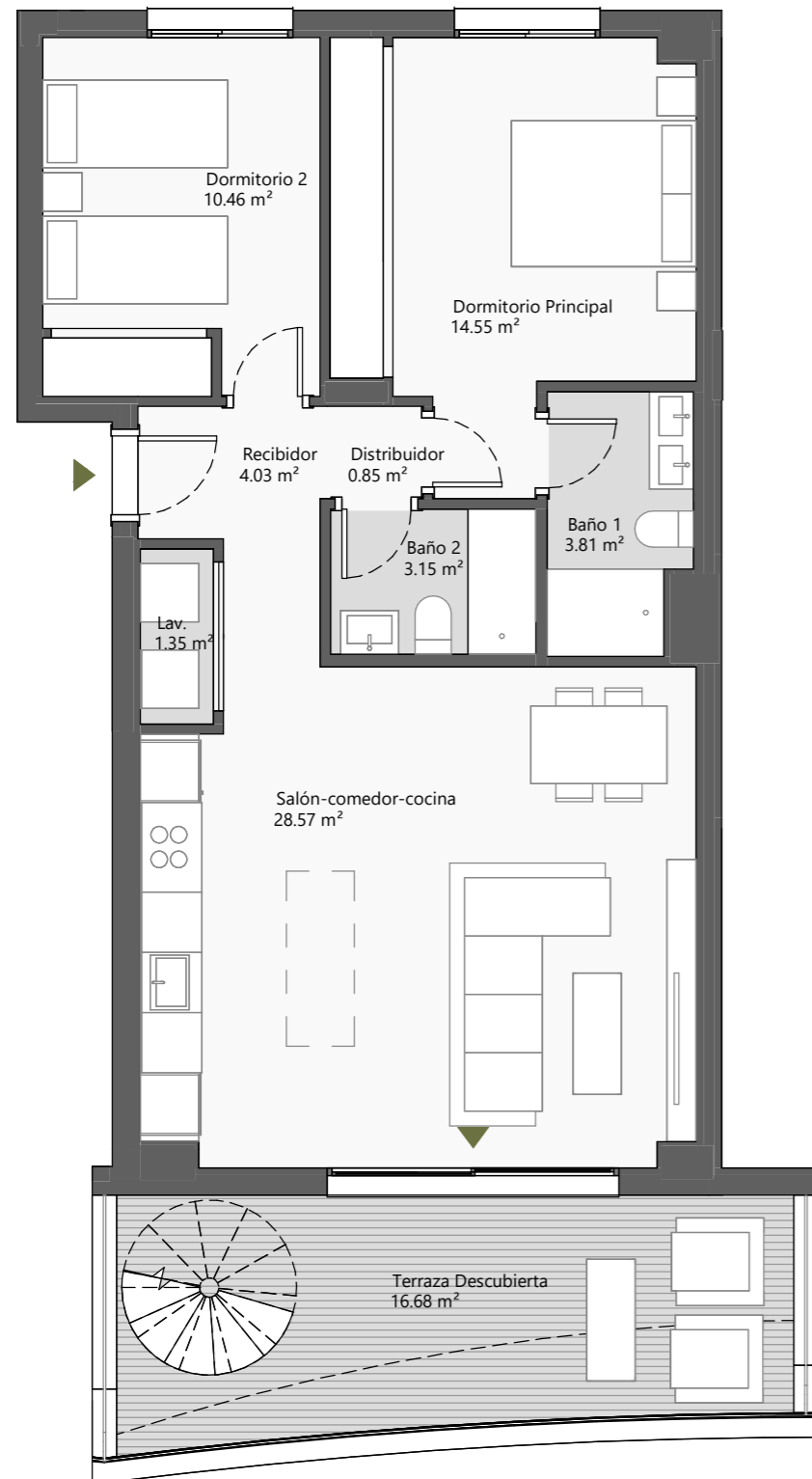


# Victoria Hills

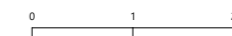
RESIDENCIAL

## PLANTA SEGUNDA Puerta B Portal 3

SUP. CONSTRUIDA INTERIOR	77,05 m <sup>2</sup>
SUP. ÚTIL INTERIOR	66,77 m <sup>2</sup>
TERRAZA	52,06 m <sup>2</sup>
SUP. CONSTRUIDA BOJA	96,92 m <sup>2</sup>
SUP. ÚTIL BOJA	73,45 m <sup>2</sup>



Escala gráfica:



NOTA: Este plano es un avance de proyecto y es orientativo, no constituye documento contractual, está sujeto a modificaciones por exigencias técnicas, jurídicas o administrativas derivadas de la obtención de todos los permisos y las licencias reglamentarias, así como por necesidades constructivas o de diseño derivadas del desarrollo del proyecto y de la Dirección de Obra. Las superficies útiles tienen carácter provisional. La vivienda se entregará únicamente con el equipamiento indicado en la memoria de calidades.

V.6 Fecha 04/12/2025

PROVALIXHOMES