

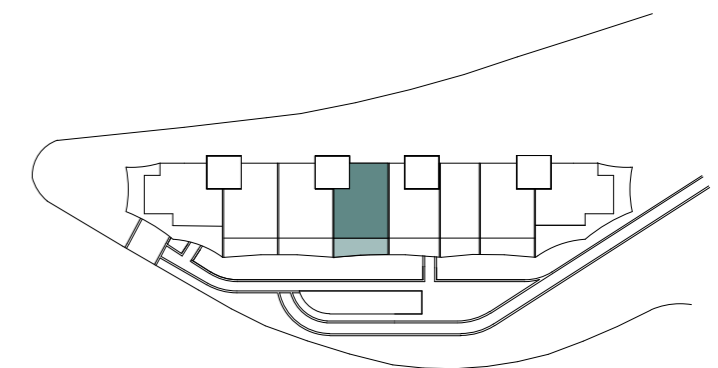
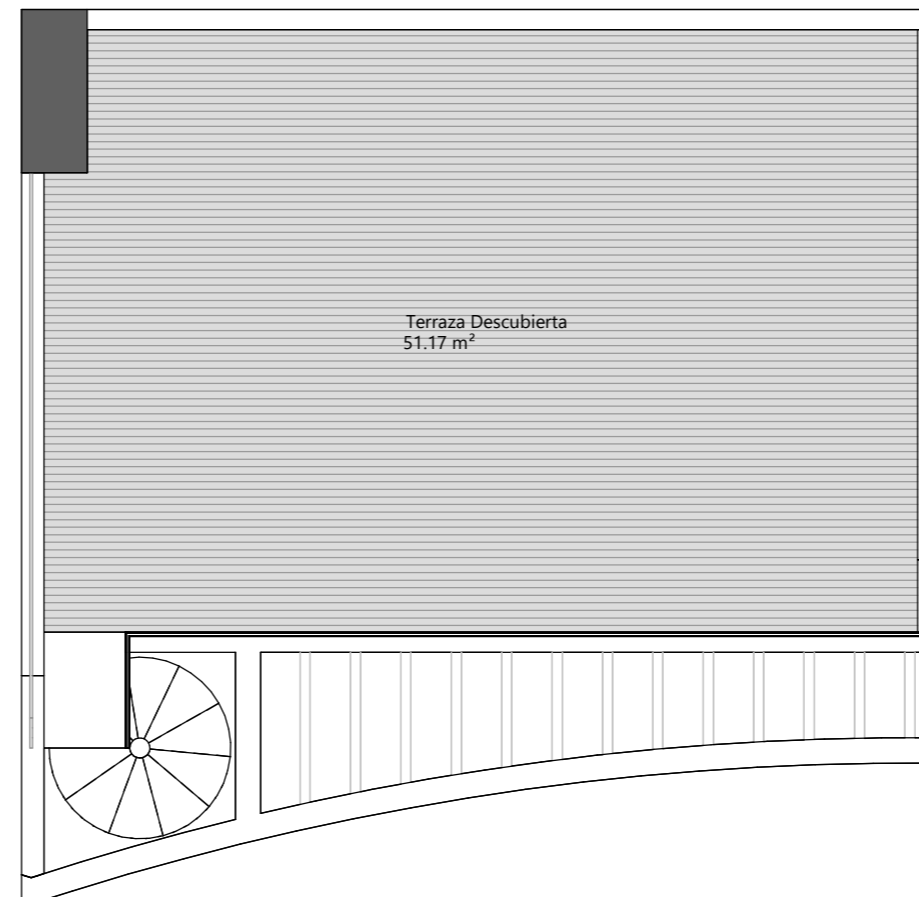


# Victoria Hills

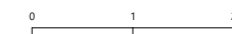
RESIDENCIAL

## PLANTA SEGUNDA Puerta B Portal 2

SUP. CONSTRUIDA INTERIOR	96,33 m <sup>2</sup>
SUP. ÚTIL INTERIOR	83,37 m <sup>2</sup>
TERRAZA	72,09 m <sup>2</sup>
SUP. CONSTRUIDA BOJA	121,19 m <sup>2</sup>
SUP. ÚTIL BOJA	91,71 m <sup>2</sup>



Escala gráfica:



NOTA: Este plano es un avance de proyecto y es orientativo, no constituye documento contractual, está sujeto a modificaciones por exigencias técnicas, jurídicas o administrativas derivadas de la obtención de todos los permisos y las licencias reglamentarias, así como por necesidades constructivas o de diseño derivadas del desarrollo del proyecto y de la Dirección de Obra.  
Las superficies útiles tienen carácter provisional.  
La vivienda se entregará únicamente con el equipamiento indicado en la memoria de calidades.

V.6 Fecha 04/12/2025

PROVALIXHOMES