



VALLPINEDA

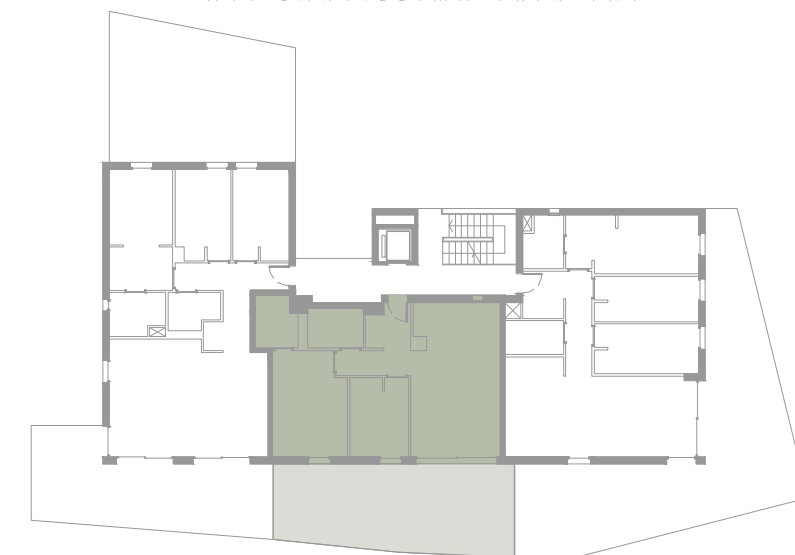
RESIDENCIAL

BAIXOS 2a

SUP.CONSTRUÏDA INTERIOR	74,97 m ²
SUP. ÚTIL INTERIOR	63,85 m ²
TERRASSA	20,58 m ²
JARDÍ PRIVAT	21,59 m ²



AV. SANTÍSSIMA TRINITAT



Escala gràfica:



NOTA: Aquest plànol és un avanç de projecte i és orientatiu, no constitueix document contractual; subjecte a modificacions per exigències tècniques, jurídiques o administratives derivades de l'obtenció de tots els permisos i les llicències reglamentaris, així com per necessitats constructives o de disseny derivades del desenvolupament del projecte i de la Direcció d'Obra. Les superfícies útils tenen caràcter provisional. L'habitatge es lliurarà únicament amb l'equipament indicat a la memòria de qualitats.

V. 5 Data: 17/10/2024

PROVALIX HOMES