



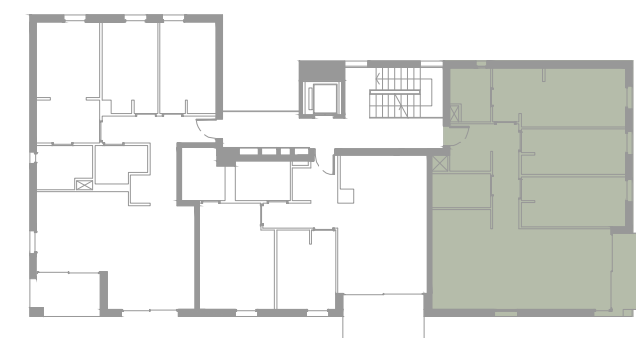
# VALLPINEDA

RESIDENCIAL

## PRIMER 3a

SUP.CONSTRUÏDA INTERIOR	96,20 m <sup>2</sup>
SUP. ÚTIL INTERIOR	79,63 m <sup>2</sup>
BALCÓ	6,75 m <sup>2</sup>

AV. SANTÍSSIMA TRINITAT



Escala gràfica:



NOTA: Aquest plànol és un avanç de projecte i és orientatiu, no constitueix document contractual; subjecte a modificacions per exigències tècniques, jurídiques o administratives derivades de l'obtenció de tots els permisos i les llicències reglamentaris, així com per necessitats constructives o de disseny derivades del desenvolupament del projecte i de la Direcció d'Obra. Les superfícies útils tenen caràcter provisional. L'habitatge es lliurarà únicament amb l'equipament indicat a la memòria de qualitats.

V. 5 Data: 17/10/2024

# PROVALIX HOMES