



VALLPINEDA

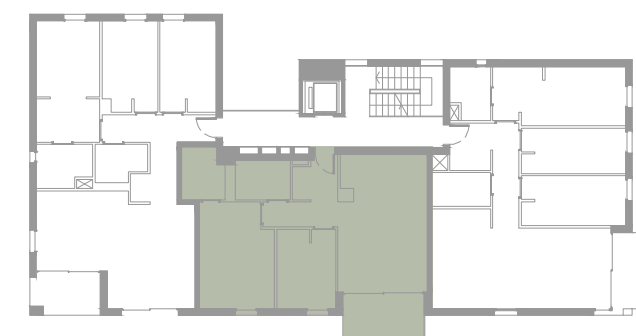
RESIDENCIAL



PRIMER 2a

SUP.CONSTRUÏDA INTERIOR	73.37 m ²
SUP. ÚTIL INTERIOR	62,01 m ²
BALCÓ	7,02 m ²

AV. SANTÍSSIMA TRINITAT



Escala gràfica:



NOTA: Aquest plànol és un avanç de projecte i és orientatiu, no constitueix document contractual; subjecte a modificacions per exigències tècniques, jurídiques o administratives derivades de l'obtenció de tots els permisos i les llicències reglamentaris, així com per necessitats constructives o de disseny derivades del desenvolupament del projecte i de la Direcció d'Obra. Les superfícies útils tenen caràcter provisional. L'habitatge es lliurarà únicament amb l'equipament indicat a la memòria de qualitats.

V. 5 Data: 17/10/2024

PROVALIX HOMES